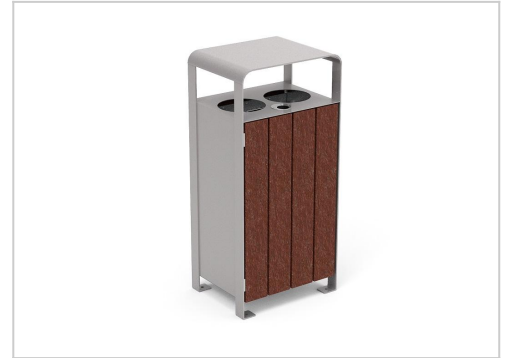


Abfallbehälter Ecosens aus Recycling-Kunststoff

Robuster, langlebiger, modern gestalteter Abfallbehälter für den Außenbereich. Korrosionsbeständiger Stahl und Recycling Kunststoff. Auch als Mülltrenn-System.

Artikelnummer BE-PA662S1



Produktbeschreibung

Der **Abfallbehälter Ecosens** ist ein robuster, langlebiger und modern gestalteter **Abfallsammler für den Außenbereich**. In einer erweiterten Ausführung dient der Abfallbehälter als **Mülltrenn-System**.

Integriert ist ein **Ascher** mit separatem Auffangbehälter aus Metall.

Bei der Front- und Rückseite des Abfallsammlers kommen Latten aus **Recycling-Kunststoff** zum Einsatz. Diese überzeugen durch eine holzähnliche Anmutung, sind dabei umweltfreundlich und wartungsfrei.

Produktdetails

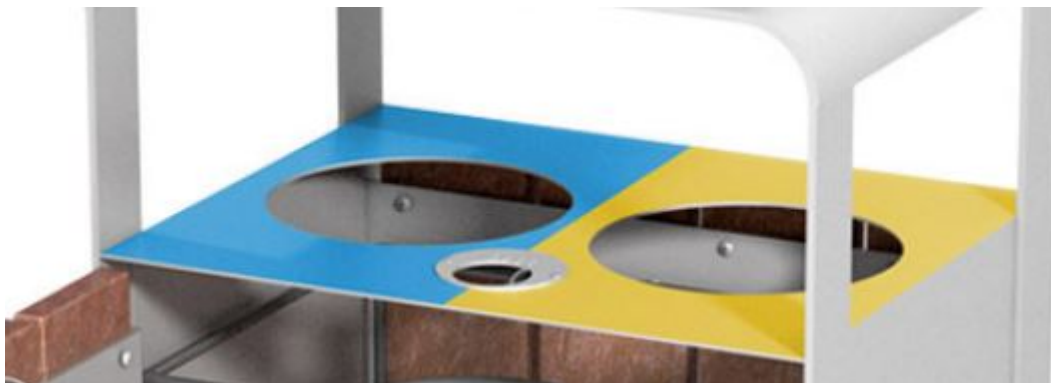
- Zwei große, runde Einwurf-Öffnungen an der Oberseite
- Weitere, mit Metall eingefasste Öffnung für Asche und Zigaretten
- Einwüfe und Ascher werden durch elegant geformtes Dach vor Niederschlag geschützt
- Zugriff auf Ascher und Müllbeutel über Tür an der Vorderseite
- Asche landet in separatem Auffangbehälter aus Stahl
- Aschebehälter drehbar an Tür befestigt und somit bequem zu entleeren
- Innenraum mit robustem Stahlrahmen zum Einhängen eines Müllbeutels ausgestattet

Auch als Mülltrenn-System verwendbar

Wenn Sie die Gäste Ihres Parks, Spielplatzes oder Pausenhofs zu umweltfreundlicher Mülltrennung animieren möchten, wählen Sie den Abfallsammler in der **Variante "als Mülltrenner"**:

- Einwurföffner durch Vinyl-Aufkleber in zwei verschiedenen Farben gekennzeichnet
- Kräftiges Blau und Gelb signalisieren Funktion für unterschiedliche Müllsorten
- Zwei Stahlrahmen im Innenraum ermöglichen das Einhängen von zwei Müllbeuteln
- Zubehör: optional bestellbare Aufkleber kennzeichnen Einwurföffner entsprechend der vorgesehenen Müllsorte

Die folgende Grafik zeigt die farbliche Kennzeichnung der Einwurföffner bei der Variante "als Mülltrenner":



Materialien

- **Korpus, Dach und Füße aus robustem Stahl**
- Stahl wird in einem Vier-Schritt-Verfahren pulverbeschichtet (Details unter diesem Angebot)
- Beschichtung gewährleistet hohen Korrosionsschutz
- Metall und Beschichtung für den langfristigen Einsatz im Außenbereich geeignet
- **Front und Rückseite aus Recycling Kunststoff**
- Holzähnliche Materialeigenschaften
- Ressourcen-schonende Produktion
- Wartungsfrei, langlebig und witterungsbeständig
- Keine Risse, Splitter oder Austrocknung, wird nicht morsch
- Kein Schimmel, kein Insekten- oder Schädlingsbefall
- Material erfordert keine Pflege oder Wartung

Bodenbefestigung

- Die Füße des Abfallbehälters sind durch Vorbohrungen zur Bodenbefestigung vorbereitet.
- Empfohlene Bodenbefestigung: Ankerstangen in Beton oder Bodenplatten
- Material zur Bodenbefestigung ist nicht im Lieferumfang enthalten.

Lieferbedingungen

- Versandkostenfreie Lieferung per Spedition innerhalb Deutschlands (Festland)
- Lieferung erfolgt frei Ladekante. Zur Entladung ist Hilfestellung vor Ort erforderlich
- Gegen Aufpreis ist auch Entladung vor Ort möglich. Gerne erstellen wir Ihnen auf Anfrage ein Angebot.

Sonderanfertigung

Sie wünschen eine andere Farbe oder andere Anpassungen? In den meisten Fällen können wir Ihre Sonderwünsche erfüllen. Unser Kundenservice berät Sie gerne bei der individuellen Produktgestaltung.

Produkteigenschaften

Typ	Mülltrenner
Einsatzbereich	Außenbereich
Anzahl Sammeleinheiten	2-fach Behälter
Material	Stahl / Metall, Kunststoff
Befestigung	Aufschrauben
Ascher	Mit Ascher

Produktmerkmale

- **Korpus aus robustem Stahl**
- **durch spezielle Pulverbeschichtung langfristig vor Korrosion geschützt**
- **Zwei große Einwurflöcher und ein Ascher**
- **Mit einem Dach vor Niederschlag geschützt**
- **In einer Variante als Mülltrenner erhältlich**
- **Vorder- und Rückseite aus Recycling-Kunststoff in Holz-Optik**
- **Keine Wartung oder Pflege wie bei Holz notwendig**

Technische Daten

Material Korpus, Dach, FüÙe	Stahl, pulverbeschichtet
Material Fronttür und Rückseite	Recycling-Kunststoff
Farbkennzeichnung bei Variante für Mülltrennung	Aufkleber aus Vinyl
Farbe Folie Gelb	RAL-1021
Farbe Folie Blau	RAL-5012
Höhe	ca. 960 mm
Breite	ca. 450 mm
Tiefe	ca. 350 mm
Gewicht	ca. 39 kg

Vier-Schritt-Beschichtung

Um der Gefahr von Korrosion bestmöglich vorzubeugen, wird das Metall in vier Arbeitsschritten behandelt:

1. Sandstrahlung- mechanische Entfernung auch von kleinsten Spuren von Korrosion.
2. Kataphorese - in einem kathodischen Tauchbad wird das Metall mit einer hauchdünnen, sehr gleichmäßigen Korrosions-Schutzschicht überzogen
3. Pulverbeschichtung mit einer zinkreichen Epoxyd-Grundierung
4. Pulverbeschichtung auf Polyester-Basis im gewünschten Farbton

Die Grafik zeigt von links nach rechts das Metall nach den entsprechenden Arbeitsschritten.



Weitere Bilder

