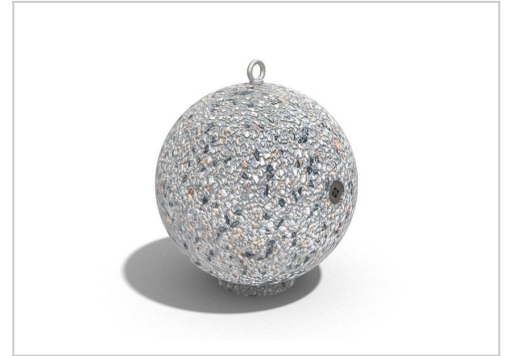


Betonpoller Ballo Ø 300 mm

Der kreisrunde Betonpoller Ballo Ø 300 mm besteht aus Faserbeton. Verwendung hochwertiger Materialien und ideal für den Außenbereich geeignet. Jetzt stöbern!

Artikelnummer BI-10-1



Produktbeschreibung

Der formschöne und kreisrunde Betonpoller Ballo Ø 300 mm besteht aus hochwertigem **Faserbeton**. Der Betonpoller kann in vier unterschiedlichen Ausführungen ausgeliefert werden: **braun, gesprenkelt, grau und weiß**. Die Betonoberfläche besteht aus **geschliffenem und lackiertem** Faserbeton. An der Spitze des Betonpollers ist eine Öse befestigt, um dort beispielsweise eine Absperrkette zu befestigen. Der Betonpoller steht auf einer kleinen Platte, um ein Wegrollen zu verhindern. Zusätzlich wird die Möglichkeit der **Bodenverankerung** geboten. Durch die vier unterschiedlichen Farbvarianten, kann sich dieser Poller bestmöglich an seinen Standort anpassen und dient als **Hingucker in urbaner Umgebung**.

Ideal eignet sich der Betonpoller Ballo Ø 300 mm für den öffentlichen Raum wie in Parkanlagen, Fußgängerzonen und Einkaufszentren, um die Durchfahrt von Autos zu verhindern.

Der Poller ist nicht nur **robust**, sondern **trotzt jedem Wetter**, dank der Oberflächenversiegelung und ist daher **ideal für den Außenbereich** geeignet.

In unserem Sortiment führen wir auch die dazu passenden Pflanzkübel und Abfallbehälter.

Befestigung: Auf Wunsch kann der Betonpoller mit Bodenankern befestigt werden. Hierbei werden Gewindestangen in eingearbeitete Gewindehülsen eingeschraubt und anschließend einbetoniert.

Anlieferungszustand: Der Poller wird komplett montiert geliefert.

Lieferbedingungen: Die Anlieferung erfolgt innerhalb Deutschlands (Festland) frei Bordsteinkante.

Sonderanfertigung: Sie wünschen eine andere Farbe oder eine andere Anpassung? In den meisten Fällen können wir über der Standardausführung hinaus, Ihre ganz individuellen Anpassungswünsche erfüllen.

Produkteigenschaften

Durchmesser 300 mm

Höhe Überflur 300 mm

Material Beton

Ösen mit Ösen

Bauweise Ortsfest

Produktmerkmale

- **Der Poller ist aus robustem, witterungsbeständigem Faserbeton gefertigt**
- **Der Betonpoller Ballo small ist in vier Farbvarianten erhältlich**
- **Bodenverankerung inklusive**
- **Starker Sockel verhindert das Wegrollen**

Technische Daten

Material	Faserbeton
Durchmesser	300 mm
Gewicht	33 kg

Weitere Bilder

