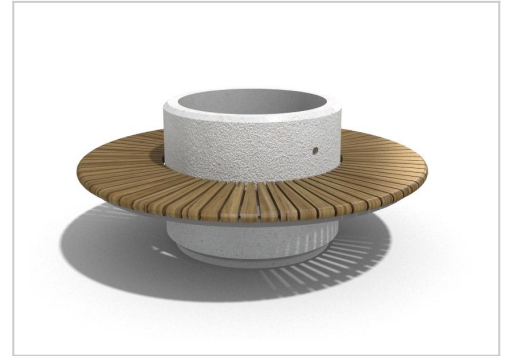


Rundbank Trafindo Bambus mit Pflanzkübel S

Die Rundbank besteht aus robustem Beton und zertifiziertem Bambus - zentral ist der Pflanzkübel zur individuellen Gestaltung eingefasst. Jetzt auf RESORTI.de

Artikelnummer BI-194-6.1



Produktbeschreibung

!ACHTUNG! Dieser Artikel ist auf Anfrage weiterhin erhältlich.

Die Rundbank Trafindo Bambus mit Pflanzkübel S ist für den **Außenbereich** konzipiert und ideal für den öffentlichen Raum geeignet - robust und langlebig eignet sie sich perfekt als Stadtmöbel für Parkanlagen, Spielplätze und Fußgängerzonen. Die Rundbank überzeugt durch ihr modernes und einzigartiges Design.

Die zeitlose Rundbank besteht aus **hochfestem Faserbeton und zertifiziertem Bambusholz**. Die Holz Sitzfläche ist auf einen robusten **Metallrahmen** montiert. Im Zentrum der Bank befindet sich der Beton-Pflanzkübel, der ganz nach Ihren Wünschen bepflanzt werden kann.

Die **Mosaikstruktur** der Betonkomponente der Rundbank besteht aus **natürlichen Marmor - oder Granitsteinen**. Der Beton wurde mit einer zusätzlichen Lackbeschichtung behandelt, um das Material widerstandsfähiger gegen aggressive Wetterbedingungen zu machen. Die Bank kann in **vier unterschiedlichen Betonfarben** ausgeliefert werden: **weiß, getupft, grau und braun**.

Die Sitzflächen der Parkbank sind aus **Bambusholz** gefertigt. Der Bambus wurde mit einem Spezialverfahren stark komprimiert und verdichtet. Dies führt zu einem Material mit hoher Festigkeit und Haltbarkeit. Das Holz ist außerdem mit einem **Schutzanstrich** versehen und **karbonisiert**. Beim Karbonisieren wird die oberste Schicht des Holzes kontrolliert verbrannt, wodurch die speziellen Strukturen des Materials deutlicher hervorgebracht werden.

Die Rundbank Trafindo mit Pflanzkübel kann sich durch die verschiedenen Farbvarianten des Betons bestmöglich an ihren Standort anpassen und sorgt für einen echten Blickfang in urbaner Umgebung.

Befestigung: Durch das hohe Eigengewicht ist keine Befestigung am Boden notwendig. Auf Wunsch kann die Rundbank aber mit Bodenankern befestigt werden. Hierbei werden Gewindestangen in eingearbeitete Gewindehülsen eingeschraubt und anschließend einbetoniert.

Anlieferungszustand: Die einzelnen Elemente der Bank müssen miteinander verschraubt werden. Die Löcher sind entsprechend vorgebohrt und die benötigten Schrauben werden mitgeliefert. Die Montage kann schnell und einfach durchgeführt werden.

Lieferbedingungen: Die Lieferung erfolgt innerhalb Deutschlands (Festland) per Spedition frei Ladekante. Zur Entladung ist Hilfestellung vor Ort notwendig.

Sonderanfertigung: Sie wünschen eine andere Farbe oder eine andere Anpassung? In den meisten Fällen können wir über der Standardausführung hinaus Ihre ganz individuellen Anpassungswünsche erfüllen. Bitte kontaktieren Sie uns für weitere Informationen.

Produkteigenschaften

Material	Holz, Beton
Befestigung	Freistehend, Einbetonieren
Breite	1501 - 1800 mm
Armlehne	ohne Armlehne
Rückenlehne	ohne Rückenlehne
Sitzhöhe	400 mm

Produktmerkmale

- aus robustem Faserbeton und zertifiziertem Bambusholz
- 4 verschiedene Betonfarben verfügbar: weiß, getupft, grau und braun
- Inklusive Pflanzkübel im Zentrum der Bank
- kann dank des hohen Eigengewichts freistehend aufgestellt werden

Technische Daten

Material	Faserbeton, zertifizierter Bambus
Durchmesser	ca. 1560 mm
Durchmesser Blumenkübel	ca. 800 mm
Höhe	ca. 650 mm
Sitzhöhe	ca. 400 mm
Gewicht	ca. 360 kg