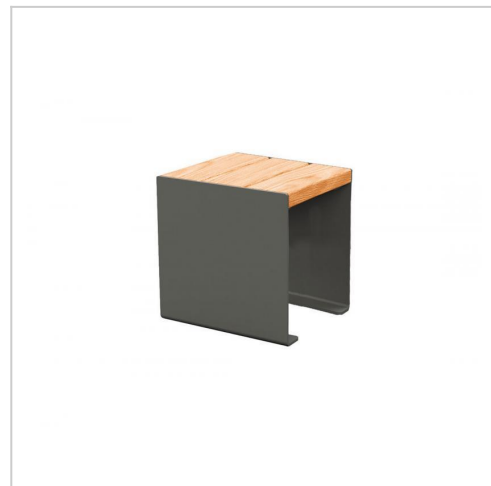


Parkbank Primium

Das Design der Parkbank Primium verbindet Eleganz und Moderne. Die Kombination aus Stahl und Holz ist ein einmaliger Blickfang. Jetzt auf Resorti.de entdecken!

Artikelnummer P-306397.41



Produktbeschreibung

Die Parkbank Primium vereint Eleganz und Moderne in einem einzigartigen Design. Die Kombination aus Holz und Stahl macht die Parkbank zu einem echten Blickfang. Sie ist für den Außenbereich entworfen worden und die perfekte Sitzgelegenheit für den öffentlichen Raum. Die Parkbank glänzt mit Ihrer Ästhetik, egal ob in Parkanlagen, Einkaufszentren oder Fußgängerzonen. Sie kann in drei verschiedenen Größen bestellt werden.

Das Gestell besteht aus 8 mm starkem verzinktem **Stahl** und kann in einer von **zehn verschiedenen Farben beschichtet** werden. So kann die Bank nach Ihren Wünschen dem Standort entsprechend angepasst werden.

Die Sitzfläche besteht aus 50 mm starken Eichenholzplatten. So können Sie sicher sein, dass Sie sich bei der Parkbank Primium nicht nur für ein optisches Highlight, sondern auch für ein nachhaltiges Produkt entscheiden.

Das Holz wird wahlweise mit einer Wasserlasur im Farbton **Mahagoni oder helle Eiche** behandelt. Durch die Imprägnierung wird das Holz UV- und witterungsbeständig sowie resistent gegen Insekten- und Pilzbefall.

Bodenbefestigung: Die Befestigung im Boden ermöglicht einen optimalen Stand und bietet **Schutz vor Diebstahl**. Zur Montage sollten Verankerungsstangen verwendet werden (**nicht im Lieferumfang enthalten!**).

Lieferbedingung: Die Parkbank wird komplett vormontiert innerhalb Deutschlands (Festland) frei Bordsteinkante angeliefert.

Sonderanfertigung: Sie wünschen eine andere Farbe oder eine andere Anpassung? In den meisten Fällen können wir über der Standardausführung hinaus Ihre ganz individuellen Anpassungswünsche erfüllen. Bitte kontaktieren Sie uns für weitere Informationen.

Produkteigenschaften

Material	Stahl / Metall, Holz
Befestigung	Aufschauben, Ohne (Standgerät)
Breite	bis 1000 mm, 1001 - 1500 mm, 1501 - 1800 mm
Armlehne	ohne Armlehne
Rückenlehne	ohne Rückenlehne
Sitzhöhe	450 mm

Produktmerkmale

- **Robustes** und **witterungsbeständiges Material**
- In **3 verschiedenen Größen** verfügbar
- Gestell in **10 verschiedenen Farben** erhältlich
- **Holz** in **heller Eiche** oder **Mahagoni lasiert**

Technische Daten

Material Gestell	Stahl, verzinkt und beschichtet
Material Sitzfläche	50 mm PEFC-zertifizierte Eichenholzlatten, lasiert
Breite	ca. 450 mm 1200 mm 1800 mm
Tiefe	ca. 450 mm
Sitzhöhe	ca. 450 mm
Gewicht	ca. 41 kg 57 kg 69 kg