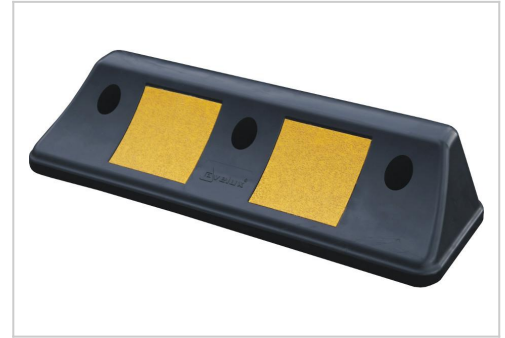


## Überfahrerschutz aus PVC

Der Überfahrerschutz ist mit einer reflektierenden Folie versehen. Das Befestigungsmaterial ist im Lieferumfang enthalten. Jetzt entdecken auf [Resorti.de](http://Resorti.de)!

Artikelnummer TEM-14216-UN



### Produktbeschreibung

Der Überfahrerschutz aus PVC ist durch das verwendete Material äußerst robust und widerstandsfähig. Die Leitschwelle dient dem optimalen Schutz von Bereichen, bei welchen besondere Vorsicht geboten ist. Außerdem kann der Überfahrerschutz auch zum Sperren von Bereichen genutzt werden, oder als Parkschwelle fungieren, indem diese als **Flächenkennzeichnung für Parkplätze** aufgestellt wird.

Hinzu kommt, dass die Leitschwelle überall dort eingesetzt werden kann, wo Fuß- und Radwege als auch Grünanlagen vor Fahrzeugen geschützt werden sollen.

Zwei Abschnitte der Parkschwelle sind mit gelber, **reflektierender Markierungsfolie** ausgestattet. Die angebrachte Folie reflektiert, sobald diese von einer Lichtquelle angestrahlt wird. Ein Erkennen der potenziellen Gefahrenquelle wird somit auch bei Dämmerung und in der Nacht garantiert.

Das **Befestigungsset** ist im Lieferumfang enthalten, sodass ein Verrutschen oder ein Entwenden unbefugter Dritter verhindert werden kann.

Durch die **vormontierten Löcher** können die Schrauben problemlos in den Erdboden geschraubt werden.

Die Parkschwelle weist eine **Höhe von 60 mm** auf und zwingt Verkehrsteilnehmer die Geschwindigkeit zu reduzieren, sodass das Hindernis ohne Probleme überwunden werden kann.

**Befestigung:** Die Parkschwelle kann durch die Mitlieferung der drei Befestigungsschrauben problemlos am Boden befestigt werden.

**Anlieferungszustand:** Die Parkschwelle aus PVC muss nach der Lieferung lediglich am Boden befestigt werden und kann direkt zum Einsatz kommen.

**Lieferbedingungen:** Die Lieferung ist ab einem Bestellwert von 50€ innerhalb Deutschlands (Festland) frei Haus.

### Produktmerkmale

- **Robustes und widerstandsfähiges Material**
- **Ideal für Abgrenzungen und zur Markierung**
- **Gut sichtbar durch reflektierende Folie**

### Technische Daten

<b>Material</b>	PVC
<b>Länge</b>	ca. 500 mm
<b>Breite</b>	ca. 160 mm
<b>Höhe</b>	ca. 100 mm
<b>Gewicht</b>	ca. 2,45 kg

Weitere Bilder

