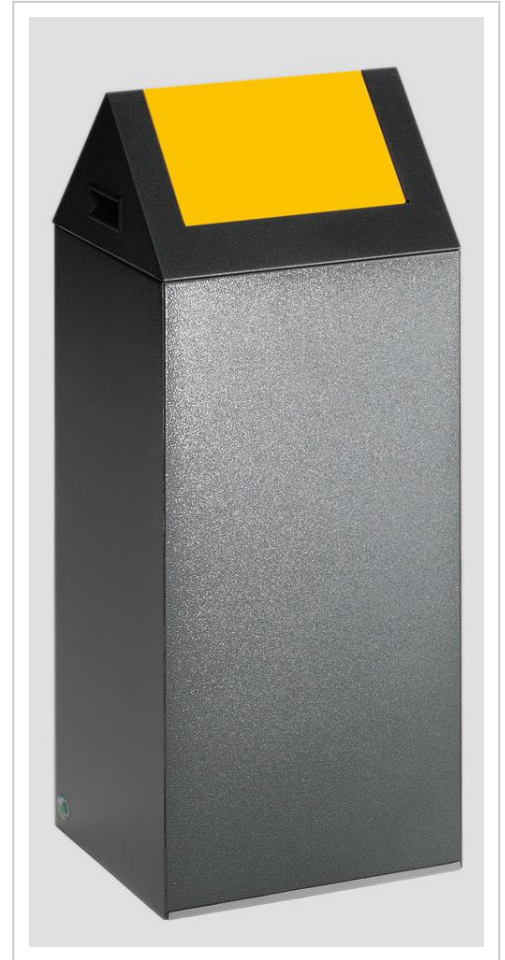


Wertstoffsammler WSG 55S selbstlöschend

selbstlöschend, Stahl beschichtet mit 3 verschiedenen Deckeln. Inhalt: ca. 55 Liter.

Artikelnummer V-21020



Produktbeschreibung

Der - gemäß TÜV Zertifikat - selbstlöschende Wertstoffsammler wird aus verzinktem Stahlblech gefertigt und ist mit einem Klemmring zur Befestigung des Abfallsackes ausgestattet. Das abnehmbare Kopfteil verfügt über praktische Griffmulde. Durch das Pyramidendach, welches mit einem Schwingdeckel ausgestattet ist, können keine Abfälle auf dem Gerät abgelegt werden. Ein Kantenschutz dient zur Schonung des Bodens.

Lieferbar in zwei Ausführungen:

- verzinktes Stahlblech mit einer Struktur-Pulverbeschichtung antik-silber
- verzinktes Stahlblech mit einer Pulverbeschichtung in silber

Als Zubehör stehen ein Rollensatz oder ein Transportwagen zur Verfügung.

Material:

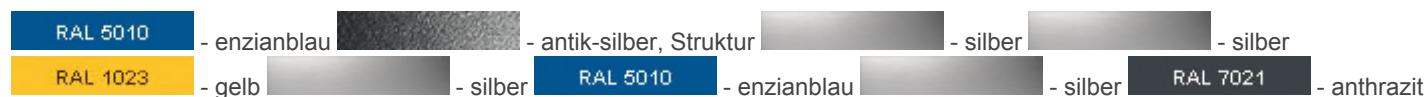
- **Korpus:** elo.-verzinktes Stahlblech

Maße und Gewicht:

- **Höhe:** ca. 800 mm
- **Breite:** ca. 320 mm
- **Tiefe:** ca. 320 mm
- **Inhalt:** 55 Liter
- **Gewicht:** 11 kg

Ausführung:

Korpus Einwurfklappe  - antik-silber, Struktur  - gelb  - antik-silber, Struktur



Lieferumfang:

- Wertstoffsammler WSG 55S selbstlöschend

Optionales Zubehör:

- Rollensatz für WSG 40/55/85
- Transportwagen III für 3 WSG 40/55/85

Aufbau und Lieferung:

Wir liefern Ihnen den Abfallbehälter versandkostenfrei und komplett montiert frei Haus.

Sonderanfertigungen:

Sie hätten gerne eine andere Farbe oder benötigen eine Anpassung am Produkt? Kontaktieren Sie uns und wir entwickeln eine maßgeschneiderte Lösung für Ihr Projekt.

Produkteigenschaften

Volumen	41 - 60 Liter
Einsatzbereich	Innenbereich
Anzahl Sammeleinheiten	1-fach Behälter
Material	Stahl / Metall
Befestigung	Ohne (Standgerät), Mobil mit Rollen
Ascher	Ohne Ascher

Produktmerkmale

- gefertigt aus elo.-verzinktem Stahlblech
- in 2 verschiedenen Korpus-Varianten
- unterschiedliche Deckelfarben
- selbstlöschend gemäß TÜV-Zertifikat

Technische Daten

Material	elo.-verzinktes Stahlblech
Volumen	ca. 55 Liter
Befestigung	ohne (Standgerät) optional mobil mit Rollen
Höhe	ca. 800 mm
Breite	ca. 320 mm
Tiefe	ca. 320 mm
Gewicht	ca. 11 kg