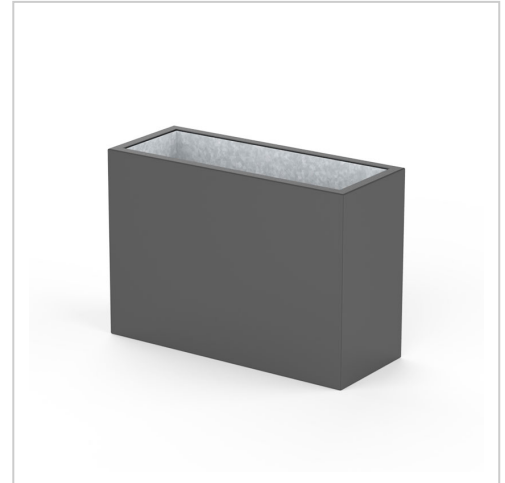


# Pflanzkübel Straight | S | Azurblau (RAL 5009)

Moderner Pflanzkübel Straight aus Stahl, mit Stahleinsatz und Entwässerungssystem - in verschiedenen Größen erhältlich von S-XL! Jetzt kaufen auf [resorti.de](http://resorti.de)!

**Artikelnummer** FU-DCA007.03-sm-5009



## Produktbeschreibung

Der Pflanzkübel Straight ist modern und minimalistisch gestaltet und fügt sich ideal in Einkaufszentren oder in Außenbereichen wie Parks oder Fußgängerzonen ein. Bestellen können Sie ihn in vier verschiedenen Größen.

Die besonders robuste und witterungsbeständige Verkleidung aus Stahl kann oder farbig pulverbeschichtet werden. Dafür stehen Ihnen 14 RAL Farben oder Edelstahl zur Verfügung. Innen ist der Pflanztopf mit einem verzinkten Stahleinsatz und einem Entwässerungssystem ausgestattet.

Die Serie Straight besteht aus verschiedenen Bänken, Pflanztöpfen mit und ohne Bank und Abfallbehältern, die sich ideal untereinander kombinieren lassen. Diese finden Sie ebenfalls in unserem [Shop](#).

**Anlieferungszustand:** Die Lieferung des Pflanzkübels Straight erfolgt vormontiert.

**Bodenmontage:** Der Pflanzkübel ist für die Bodenmontage durch Aufschrauben auf festem Untergrund vorbereitet. Die Wahl der Befestigung (Schraube, Schwerlastdübel, chemischer Anker) richtet sich nach der Beschaffenheit des jeweiligen Bodenbelags. Bei Unsicherheiten sprechen Sie uns gerne an. Bitte beachten Sie, dass das Befestigungsset nicht im Lieferumfang enthalten ist.

**Lieferbedingungen:** Wir liefern Ihnen den Pflanzkübel frei Ladekante ohne Entladung. Hilfestellung vor Ort ist notwendig.

**Sonderanfertigung:** Sie wünschen eine andere Farbe oder eine andere Anpassung? In den meisten Fällen können wir über die Standardausführung hinaus Ihre individuellen Anpassungswünsche erfüllen.

## Produkteigenschaften

<b>Material</b>	Stahl / Metall, Edelstahl
<b>Breite</b>	2000 mm, bis 100, 1501 - 1800 mm
<b>Höhe</b>	bis 1000 mm
<b>Befestigung</b>	Aufschrauben

Weitere Bilder

